

IMPACTOS CLIMATICOS EN CORRIENTES CAMPAÑA 2011 - 2012

**ACPA - CORRIENTES
18/8/2011**

**José Luis Aiello
Dr en Ciencias de la Atmósfera**



Clima y Tecnología para el Agro

TEMAS A TRATAR

**FACTORES DE ESCALA EN LA DETERMINACION DE
LAS VARIABLES CLIMATICAS**

**PERSPECTIVAS CLIMATICAS
DE LA PRESENTE CAMAÑA**

**BASES FISICAS
PARA BUSCAR LAS TENDENCIAS
CLIMATICAS EN CORRIENTES**

**IDEAL: CONOCER DIA POR DIA
EL TIEMPO METEOROLOGICO
(SERIA FANTASTICO)**

ES POCO LO QUE PUEDE HACERSE

CORTO PLAZO: 4/5 DIAS

EXTENSIÓN A 1 SEMANA

PRONOSTICOS 6/10 8/14 EN USA

**LARGO PLAZO:
TECNOLOGIAS NIÑO/NIÑA Y OTROS**

**LAS LLUVIAS Y TEMPERATURAS, Y TODA
OTRA VARIABLE ATMOSFERICA DEPENDEN DE
MUCHAS ESCALAS QUE INTERACTUAN**

GRAN ESCALA

MESO ESCALA

MICROESLA

**Y ESTAS DOS ULTIMAS LAS ENMARCAMOS EN
LAS CIRCULACIONES REGIONALES**

**GRAN ESCALA: HAY BUENAS HERRAMIENTAS
NIÑO/NIÑA, OTROS**

**PROCESOS REGIONALES: NO ES POSIBLE
ENTENDER UN PLAZO DE 15 DIAS A LARGO
PLAZO.....ver bien este concepto**

QUE NOS DA MAYOR PREDICTIBILIDAD:

**UN NIÑO / NIÑA DEFINIDOS CON BUENA
INTENSIDAD.....**

**Y VER COMO SE COMPORTAN LOS MECANISMOS
REGIONALES**

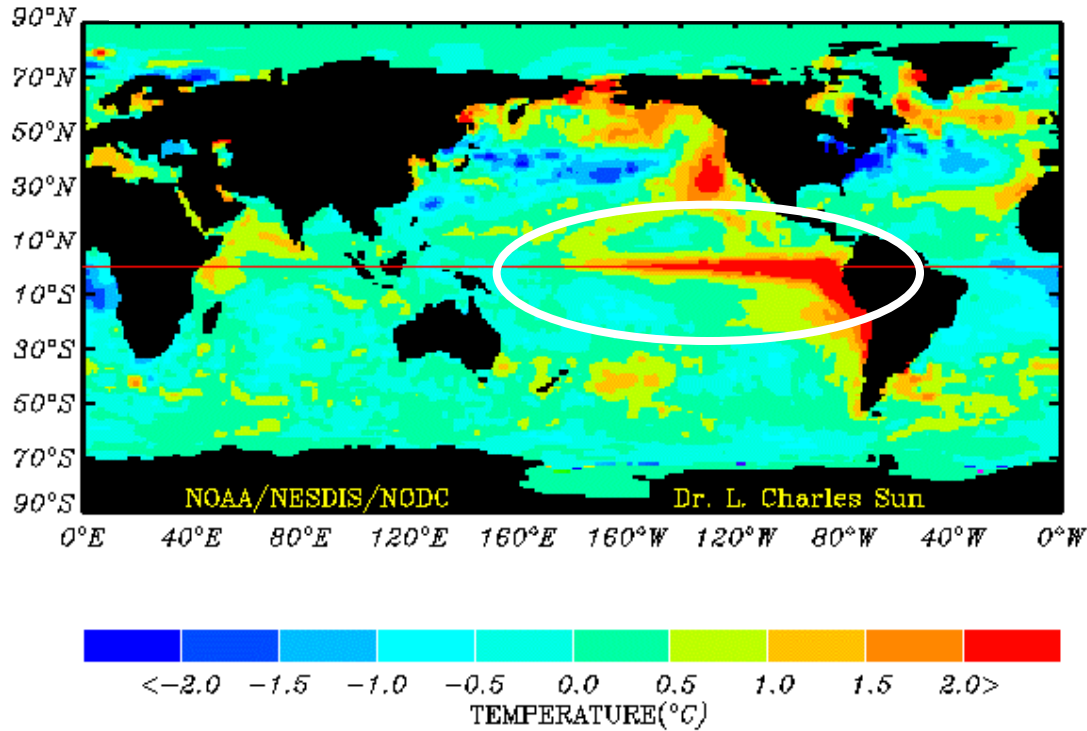
EL PACIFICO

EVENTOS NIÑO y NIÑA

**CLAVES PARA ENTENDER LOS
REGIMENES DE LLUVIA
(NOVIEMBRE – MARZO)**

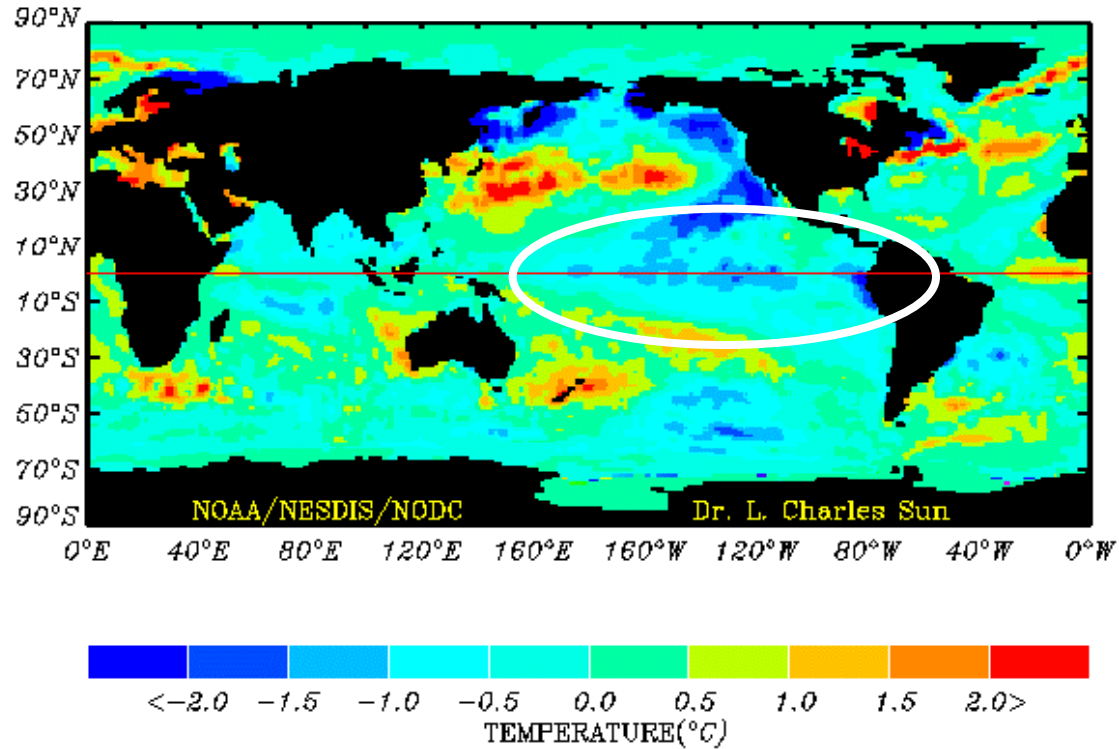
JUNIO 1987: EL NIÑO

EL NIÑO - JUNIO 1987 - ANOMALÍA DE SST



JUNIO 1999: LA NIÑA

LANIÑA - JUNIO 1999 - ANOMALÍA DE SST



NIÑO

**LLUVIAS POR ENCIMA DE LO NORMAL
EN EL PERIODO NOVIEMBRE – MARZO**

En el 80 % de los casos

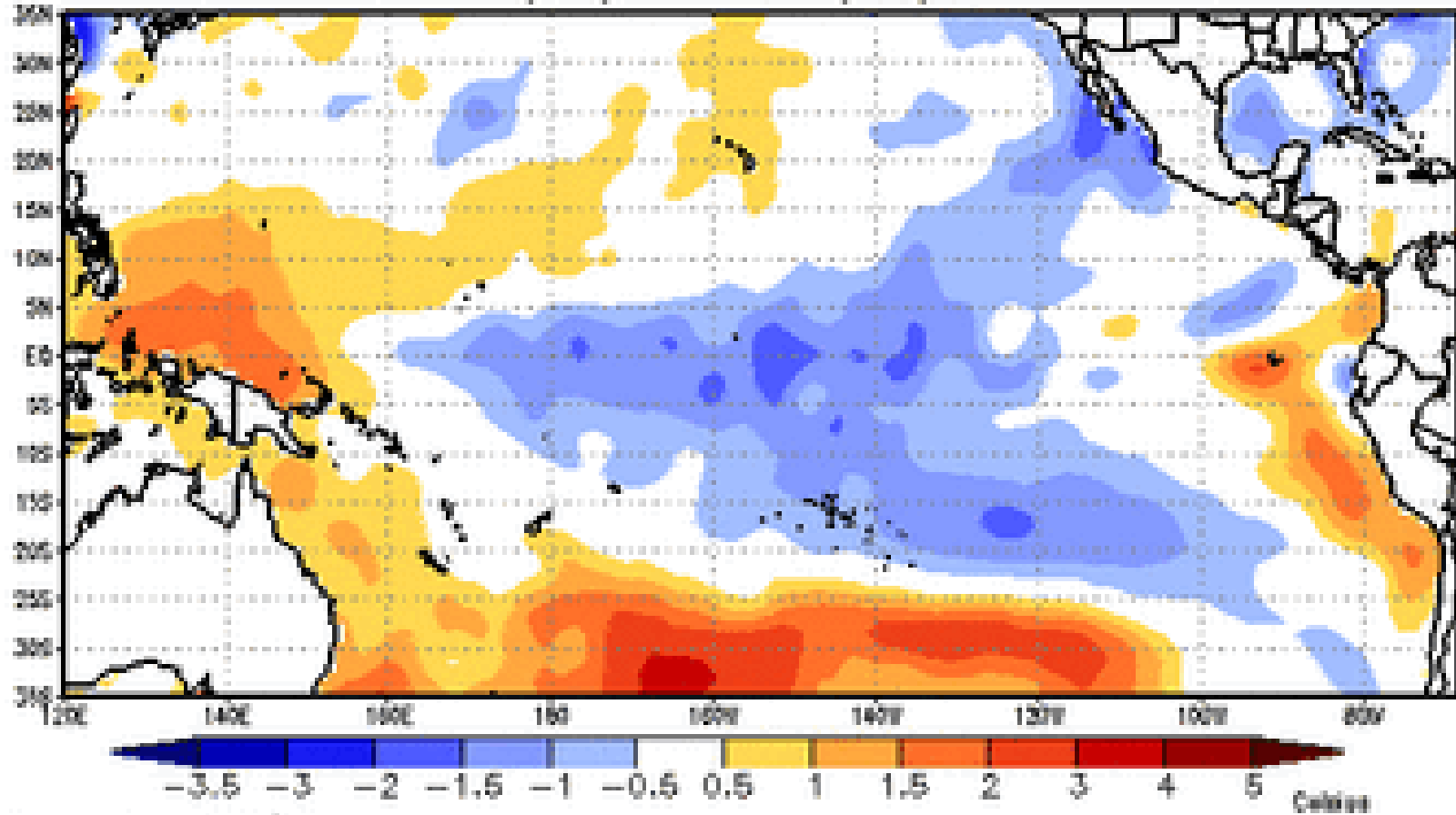
NIÑA

**LLUVIAS POR DEBAJO DE LO NORMAL
EN EL PERIODO NOVIEMBRE – MARZO**

En el 75 % de los casos

SITUACION EN FEB 2011

Anomalia de Temperatura da Superfície do Mar
21/02/2011 a 28/02/2011

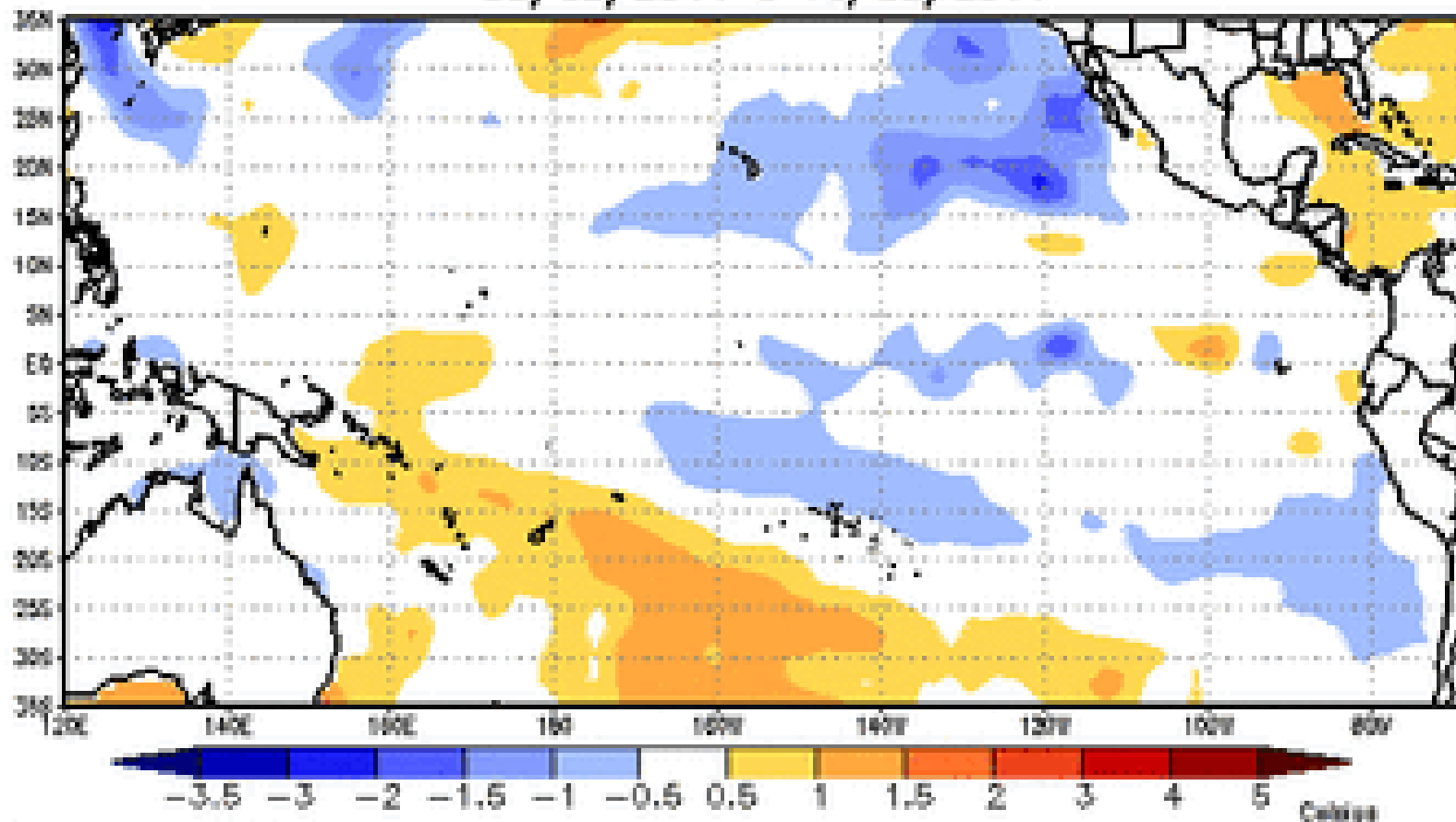


Fonte de dados: NCEP/NOAA - EUA
Elaboração: CPTEC/INPE

ESTADO NIÑA

SITUACION HOY

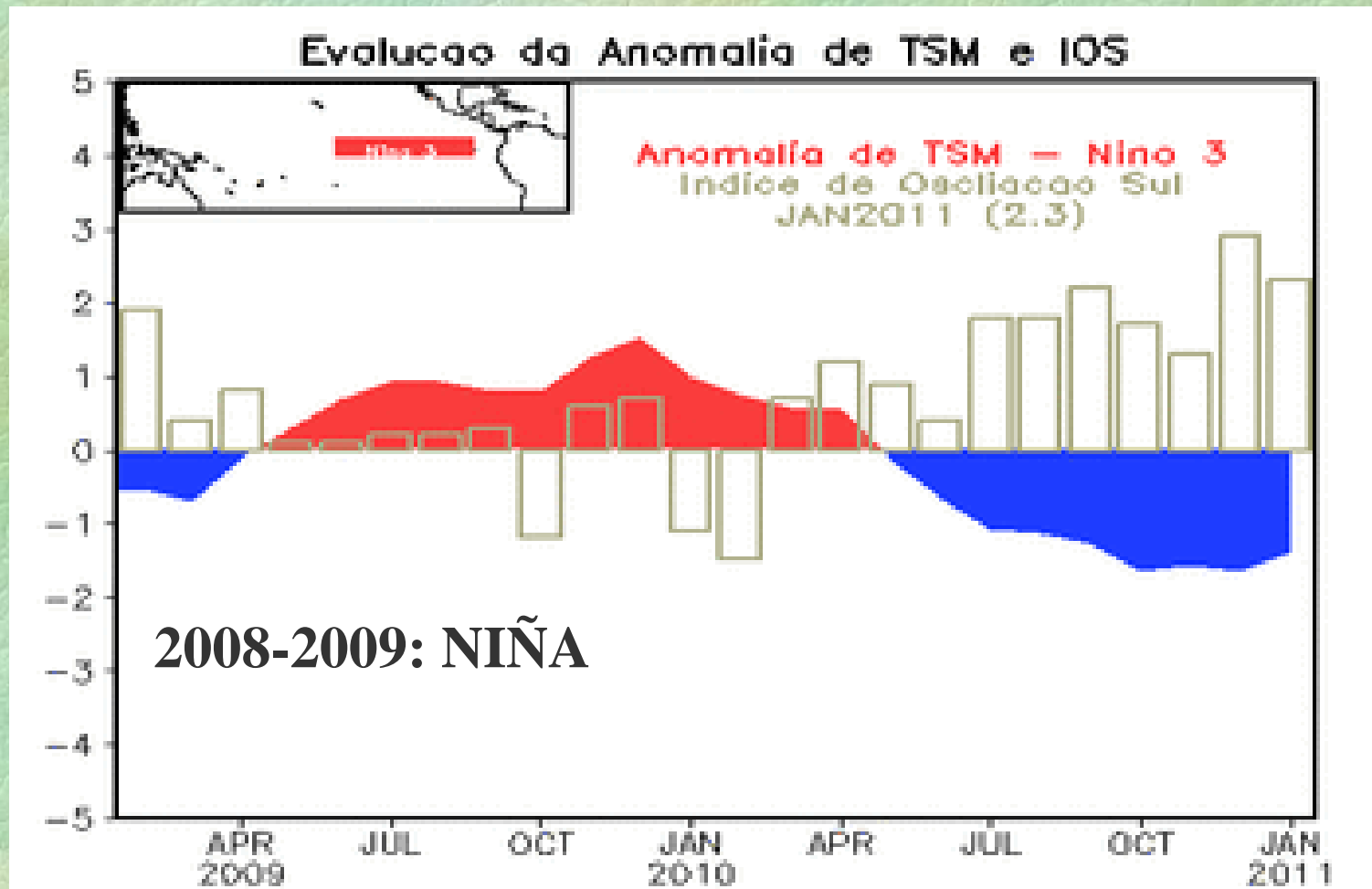
Anomalia de Temperatura da Superficie do Mar
08/08/2011 a 15/08/2011



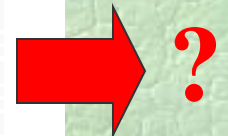
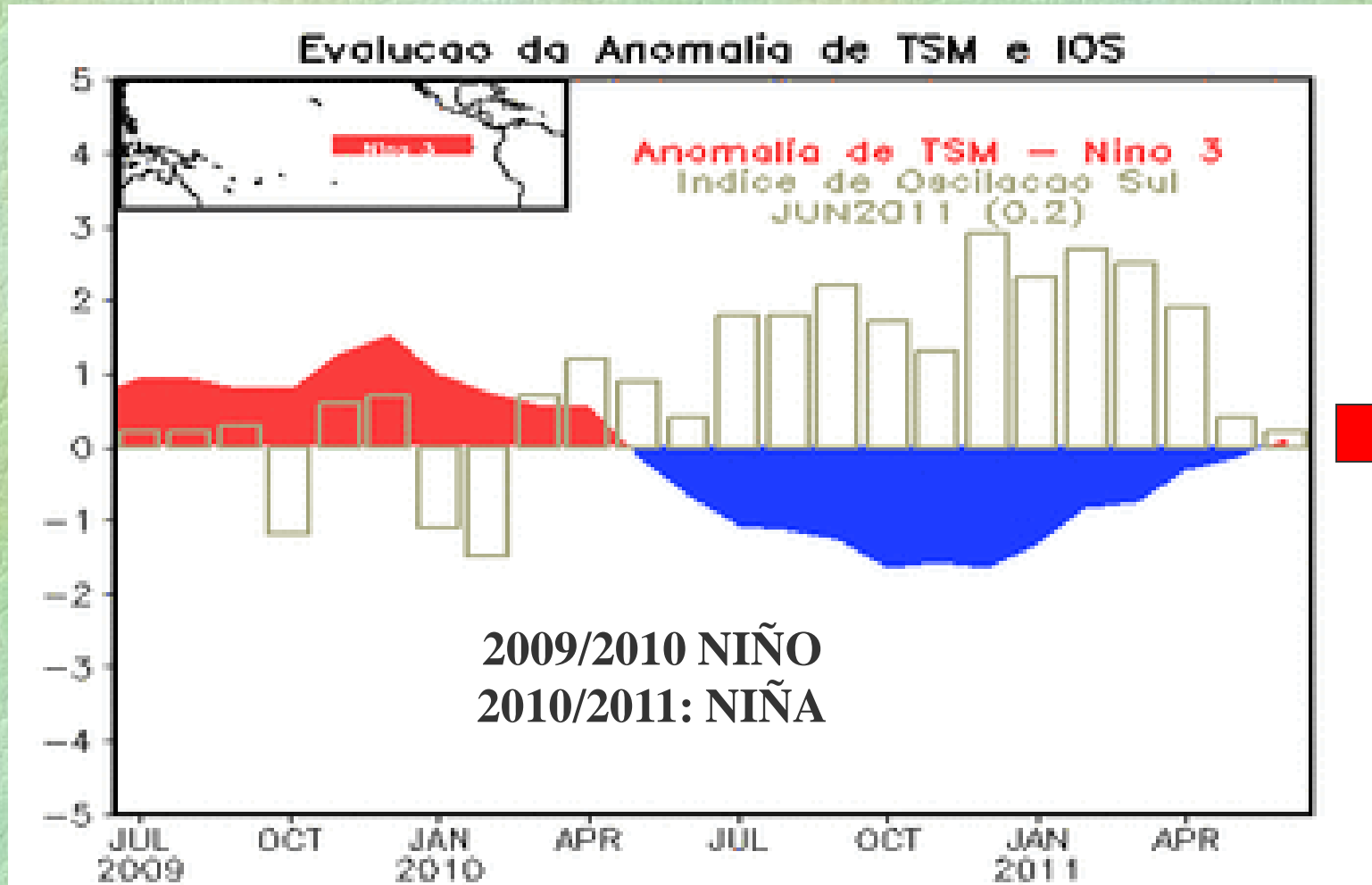
Fuente de datos: NCEP/NOAA - OJA
Elaboración: CITEC/INPE

NEUTRALIDAD

EVOLUCION ULTIMAS CAMPAÑAS



EVOLUCION de las2 ULTIMAS CAMPAÑAS



COMO SERÁ LA CAMPAÑA 2011-2012 ?

RECURRIMOS A LOS PRONOSTICOS



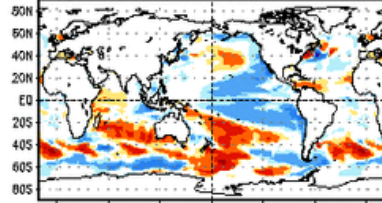
NWS/NCEP/CPC

Initial conditions: 23Jun2011–2Jul2011

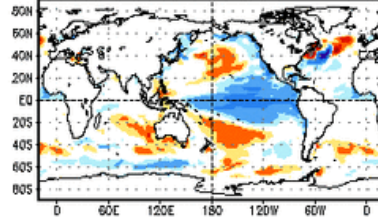
Last update: Wed Jul 13 2011

CFS seasonal SST (K)

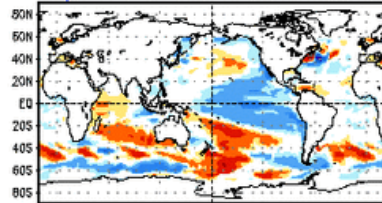
Aug–Sep–Oct 2011



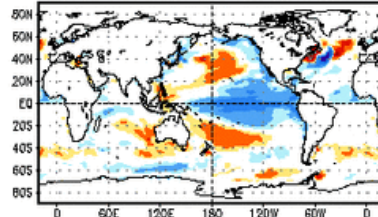
Dec–Jan–Feb 2011/2012



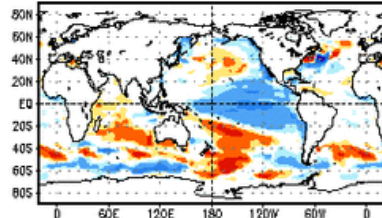
Sep–Oct–Nov 2011



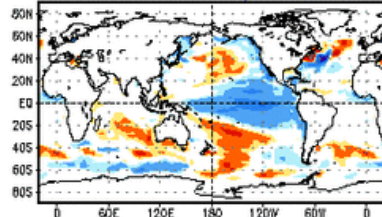
Jan–Feb–Mar 2012



Oct–Nov–Dec 2011



Nov–Dec–Jan 2011/2012



AGO-SEP-OCT

DIC-ENE-FEB

SEP-OCT-NOV

ENE-FEB-MAR

OCT-NOV.DIC

NOV-DIC-ENE

**SE VEN CONDICIONES DE
NEUTRALIDAD A NIÑA DE
BAJA INTENSIDAD**

**SI SE INSTALA UNA NIÑA DE BAJA
INTENSIDAD AUMENTA LA PROBAILIDAD
DE MENORES INGRESOS DE HUMEDAD
Y “fracasos” en GENERACION DE LLUVIAS**

**ESTO ES VALIDO PARA TODO EL
MERCOSUR y AFECTARA A LOS
CULTIVOS MAIZ y SOJA
FUNCIONARIAN BIEN EL GIRASOL y
ARROZ**

dependiendo del llenado de REPRESAS !

**RECOMIENDO DISEÑAR SIEMBRAS EN FUNCION DE LOS
PATRONES DE LLUVIAS Y TEMPERATURAS
“ESCAPANDO” A PERIODOS CRITICOS: ENERO-15
DIAS DE FEBRERO**

**LOS MECANISMOS REGIONALES SON DETERMINANTES
(y no los podemos pronosticar) +++++++**

TRIGO: RENDIMIENTOS SEGÚN LA TENDENCIA

MAIZ: ? (LLUVIAS EN FLORACION), CUIDADO !

**SOJA: RENDIMIENTO DEL MERCOSUR POR DEBAJO DE LA
TENDENCIA, BAJAN LAS EXPECTATIVAS DE PRODUCCION**

**MIRAR HOY USA y HABLAR CON EL ASESOR
EL CLIMA ES UNA VARIABLE “alcista” PARA LA SOJA**

**SIGA LA TERNA: PRODUCIR, COBERTURA DE AMBIENTE Y
DE PRECIO**

+++++++

**LA NIÑA / NIÑO NO EXPLICAN TODA LA VARIABILIDAD
DE LAS LLUVIAS EN LA REGION PAMPEANA**

HAY OTROS FACTORES:

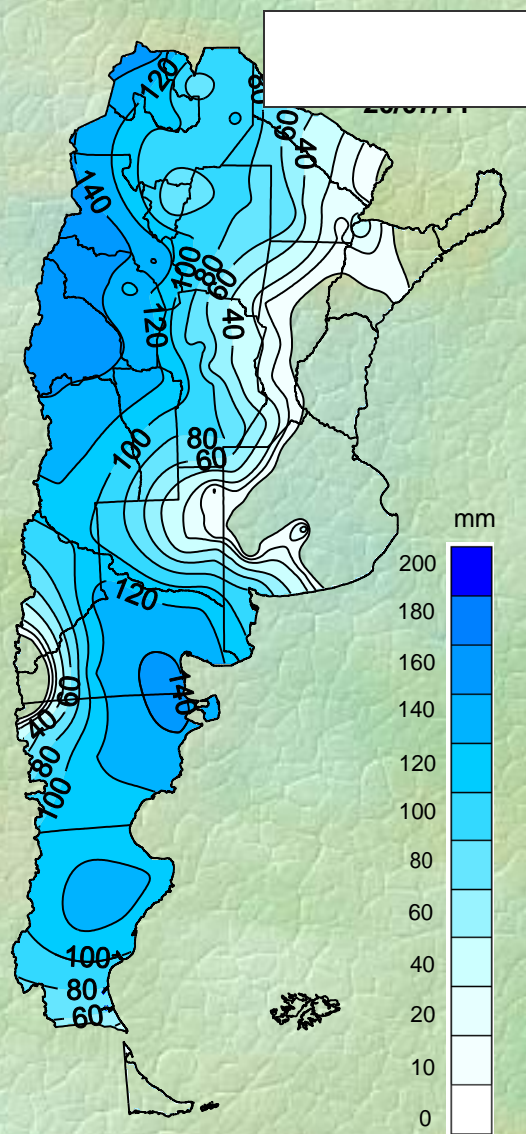
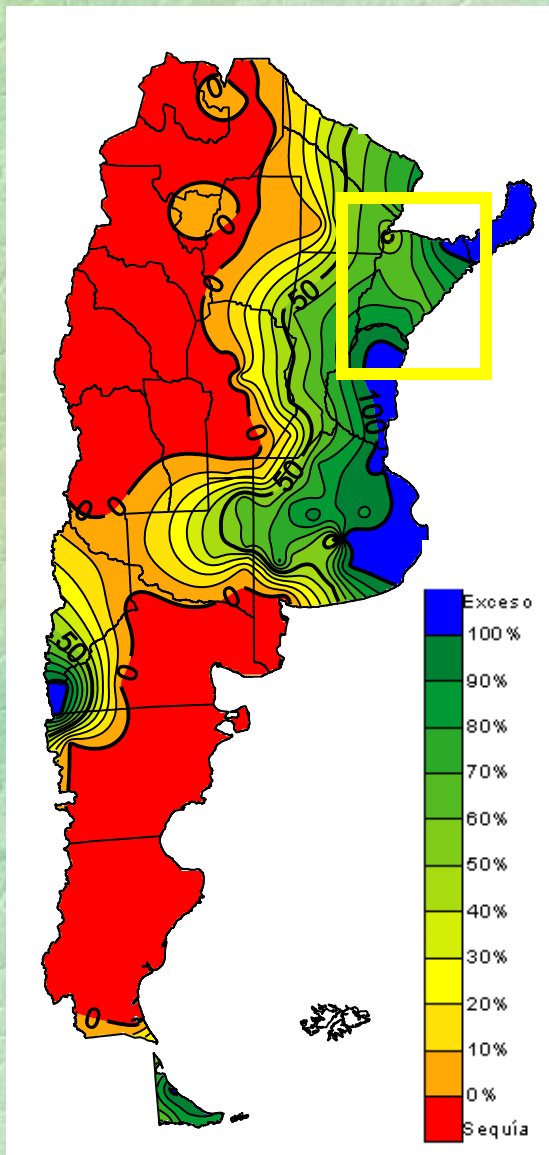
**DE GRAN ESCALA: TEMPERATURAS DEL PACIFICO SUR
TEMPERATURAS DEL ATLANTICO
INGRESO DE HUMEDAD DESDE EL NORTE
FRECUENCIA DE FRENTE FRIO**

DE ESCALA REGIONAL (15 DIAS): BLOQUEOS PRINCIPALMENTE

**Y LA INTERACCIÓN DE TODOS ESTOS MOSTRARAN LOS PATRONES
DE LLUVIAS Y TEMPERATURAS DE LA PRESENTE CAMPAÑA
CON TOTAL ENFASIS EN LOS PROCESOS REGIONALES**

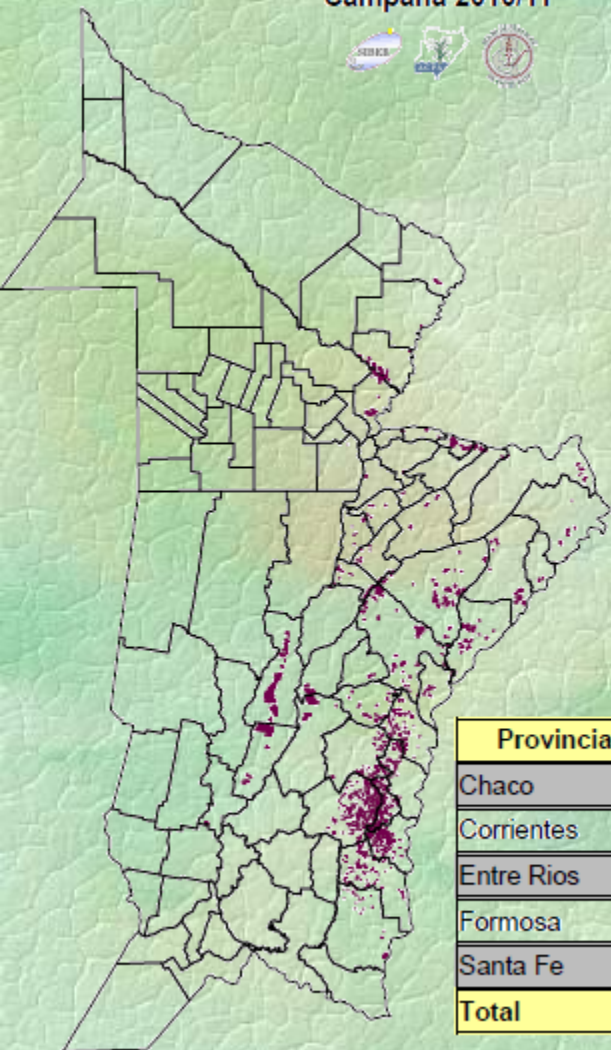
AGUA UTIL HOY

LLUVIA NECESARIA PROXIMOS 15 DIAS PARA TENER AGUA UTIL ADECUADA



Área sembrada de arroz a nivel nacional

Distribución del cultivo de arroz en la República Argentina
Campaña 2010/11

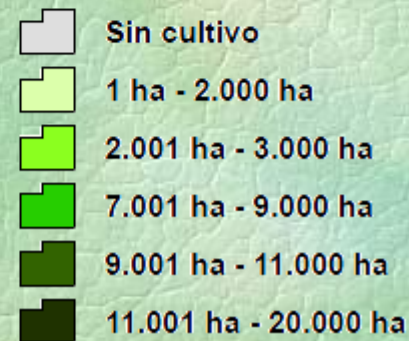
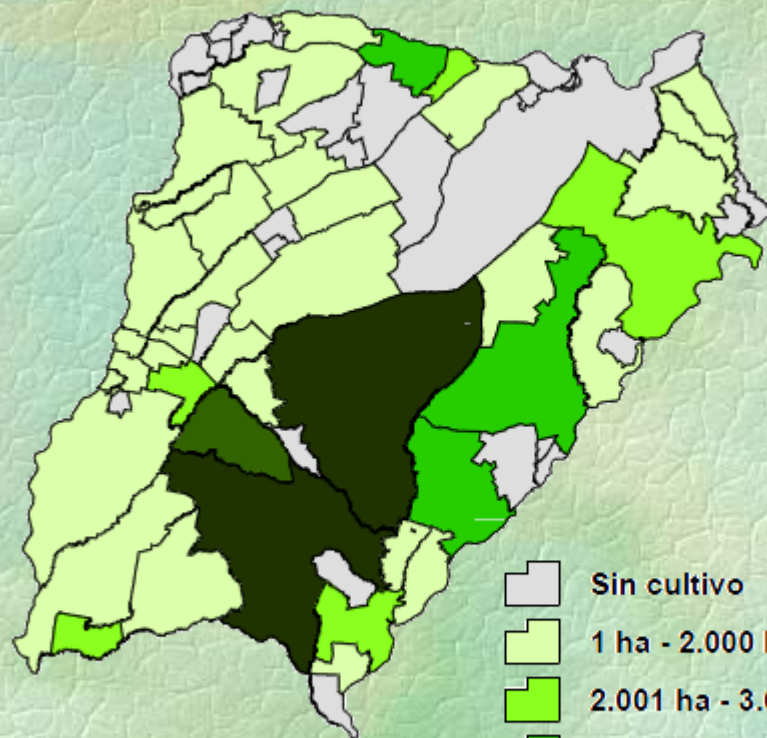


Provincias	Hectáreas
Chaco	6.450
Corrientes	105.528
Entre Ríos	99.608
Formosa	8.144
Santa Fe	41.033
Total	260.763

0 45 90 180 270 360 km

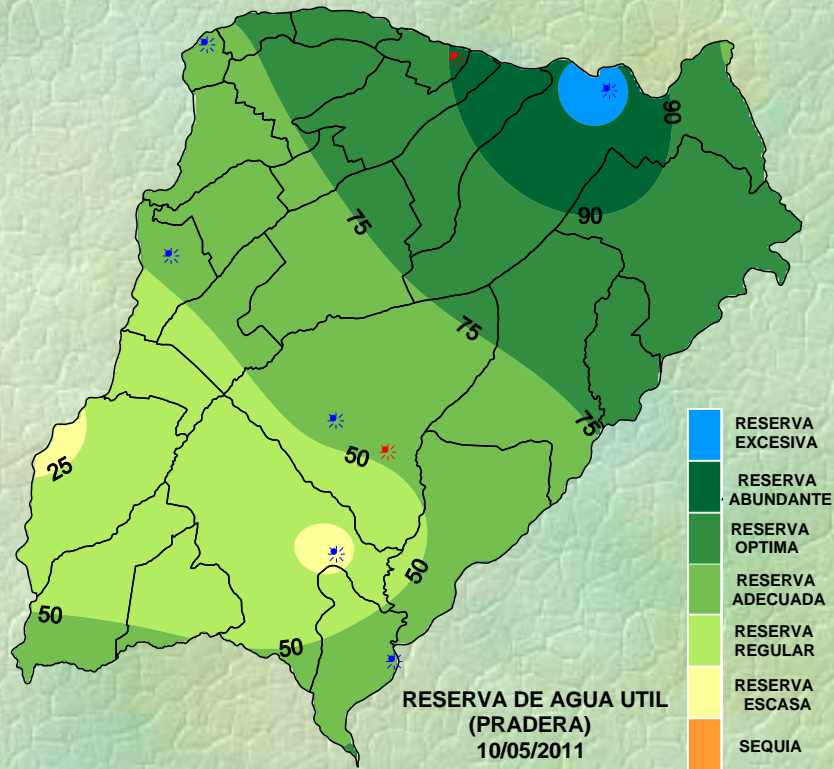
Fuente: SIBER, BCER

Provincia de Corrientes
Distribución del cultivo de arroz en cada municipio
Campaña 2010/11

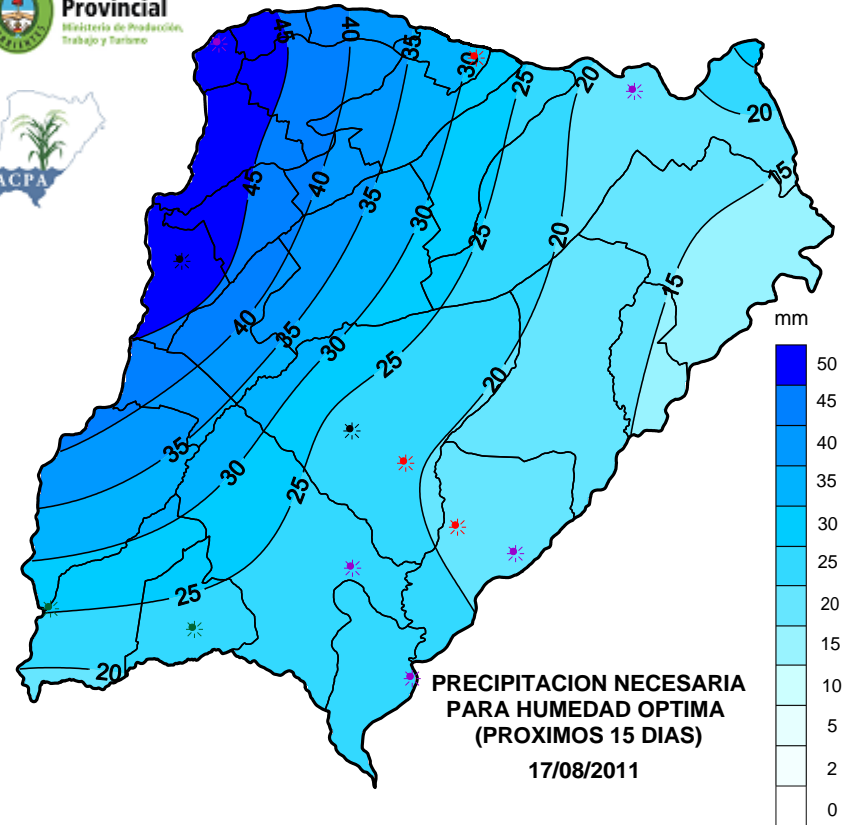
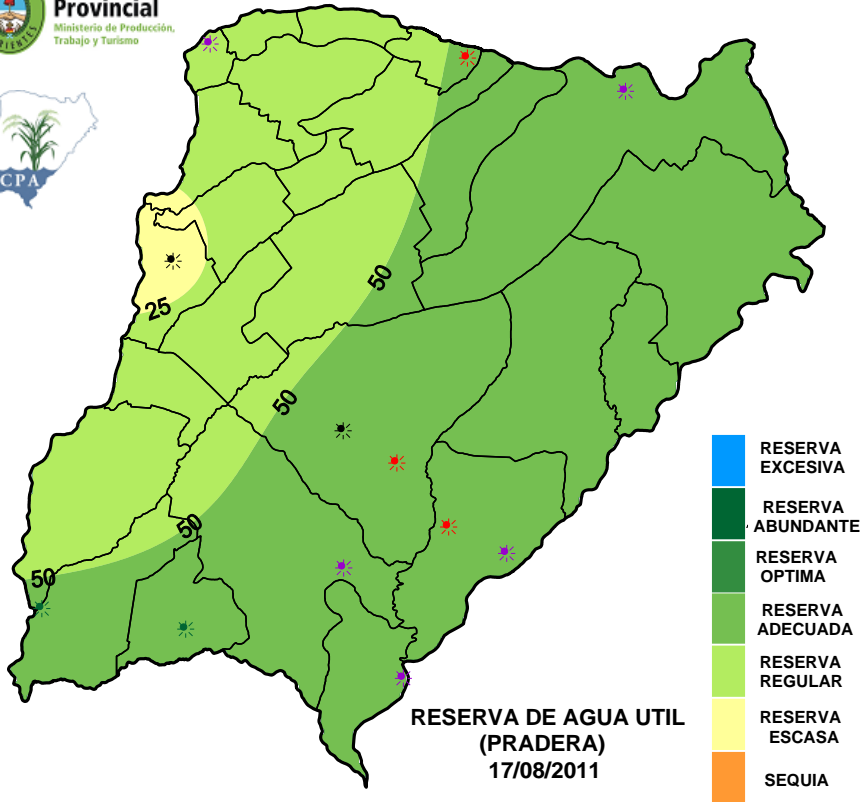


0 15 30 60 90 120 km

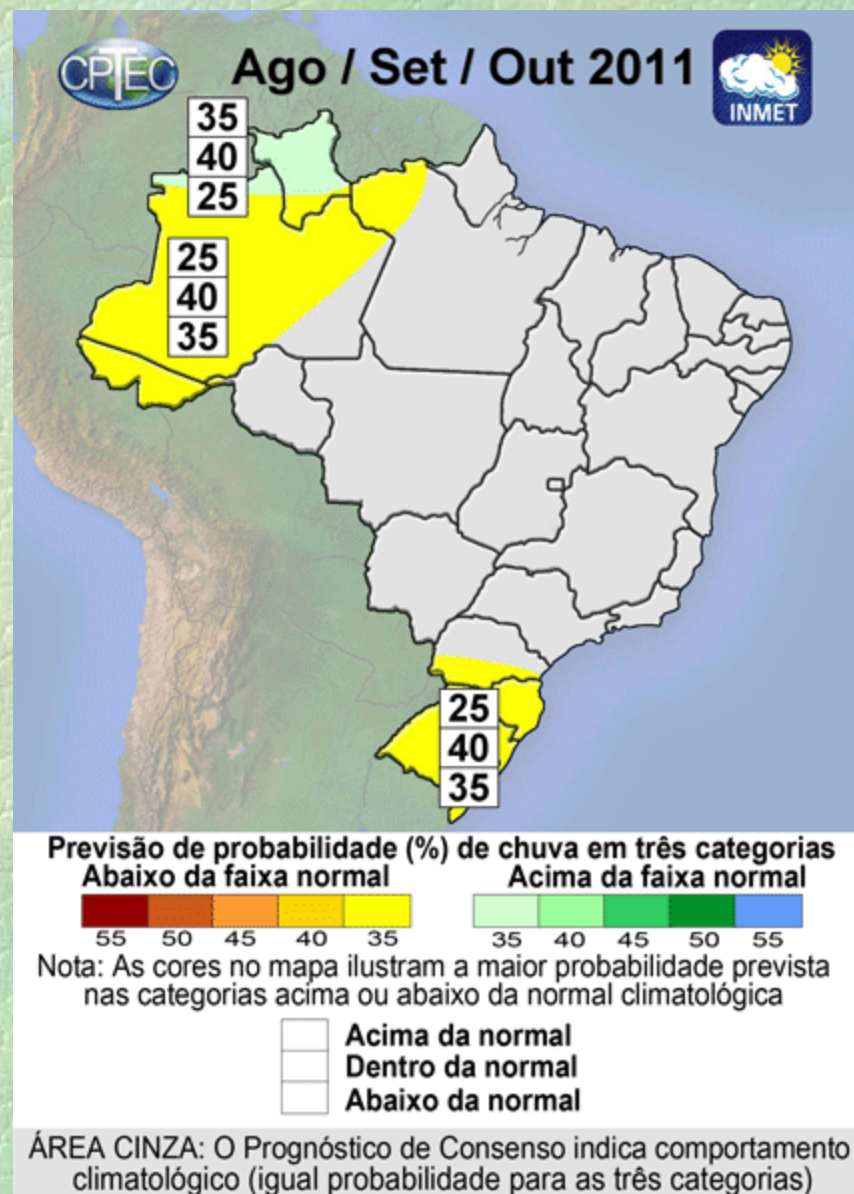
RESERVAS DE AGUA UTIL AL 10/5/11



ESTADO ACTUAL DE RESERVAS DE AGUA UTIL Y NECESIDADES DE LLUVIAS EN LOS PROXIMOS 15 DIAS



PRONOSTICO CLIMATICO PARA BRASIL AGO-SEP-OCT 2011

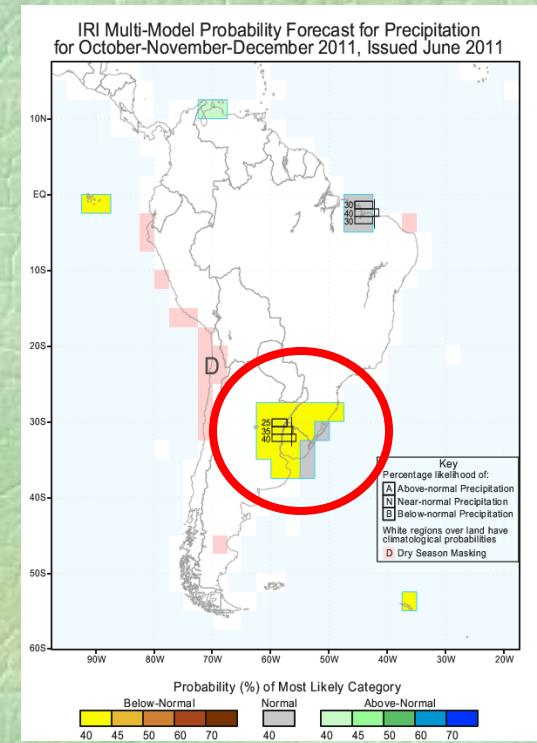
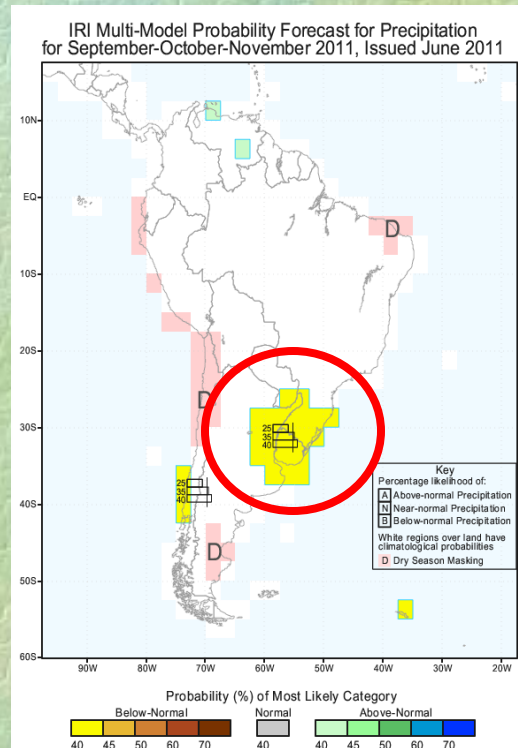
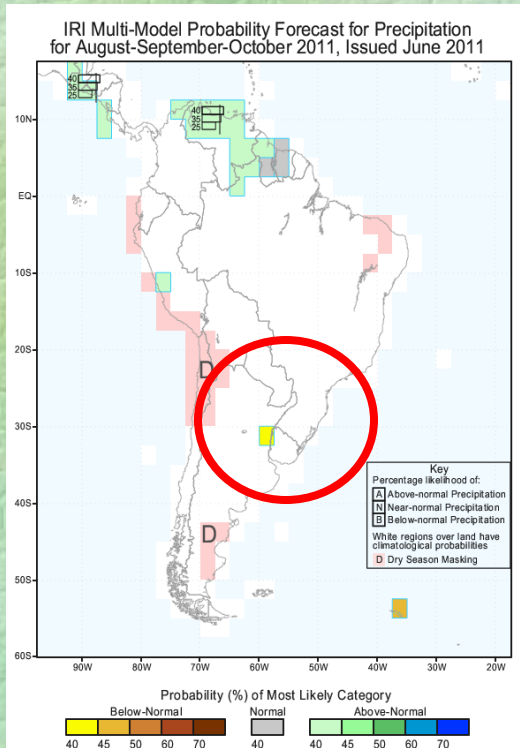


PRONOSTICOS DE LLUVIAS HASTA FIN DEL 2011

AGO-SEP-OCT

SEP-OCT-NOV

OCT-NOV-DIC



Predomina UN PULSO SECO

REFLEXIONES FINALES

SI LA NIÑA DE BAJA INTENSIDAD SE INSTALA ENTONCES HAY QUE ESPERAR EL “FRACASO” DE ALGUNAS LLUVIAS Y LOS MONTOS EN TODO EL PERIODO ESTIVAL SERAN MENORES A LOS NORMALES

**CUIDADO CON EL MAIZ: BUEN DISEÑO DE SIEMBRA
LA SOJA DIFICILMENTE ALCANCE SU RENDIMIENTO TENDENCIA**

UNA BUENA: CLIMA ALICISTA PARA LOS PRECIOS

UNA MALA: ALGUNOS VAN A PRODUCIR MENOS

TRIGO: BUEN DESEMPEÑO

GIRASOL: BUEN DESEMPEÑO

**ARROZ: DEPENDIENDO DEL NIVEL DE LAS REPRESAS, BUEN
ESCENARIO CLIMATICO**

**NO HAY UNA RELACION LINEAL ENTRE LAS RESERVAS DE AGUA EN
EL SUELO Y EL NIVEL DE LAS REPRESAS, CUESTION QUE PUEDE
RESOLVERSE CON UNA RED DE ESTACIONES, Y UN ANALISIS DE LAS
CUENCAS**